



# Supporti In Store:

## All'ingresso

Raggiungi una copertura del 100% dei clienti del punto vendita evidenziando il tuo Brand all'ingresso con un primo punto di contatto ad alto impatto.



### Best for...

Massimizzare la reach attraverso un'ampia base di acquirenti



### Reach\*

2.2m shopper



### Obiettivi

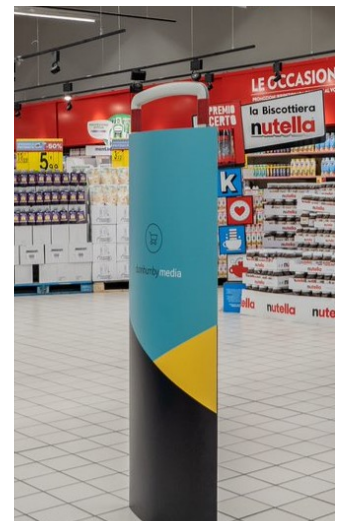
Reach, Acquisition



### Store format

Iper | Market | Express

## ANTITACHEGGIO



## All'interno del negozio

La comunicazione sui trolley e sui carrelli garantisce un'alta visibilità itinerante lungo tutto il percorso di spesa.



### Best for...

Massimizzare la consapevolezza e la considerazione del Brand



### Reach\*

1.8m shopper



### Obiettivi

Reach, Consideration, Education, Inspiration



### Store format

Iper | Market

## CARRELLI / TROLLEY



## In corsia

I supporti nei pressi delle corsie consentono di attrarre i clienti nell'ultimo passaggio prima dell'acquisto. Un valido aiuto per stimolare l'avvicinamento al prodotto.



### Best for...

Promuovere la consideration e le vendite



### Reach\*

1.5m shoppers



### Obiettivi

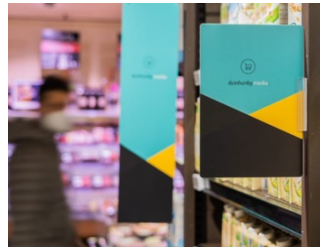
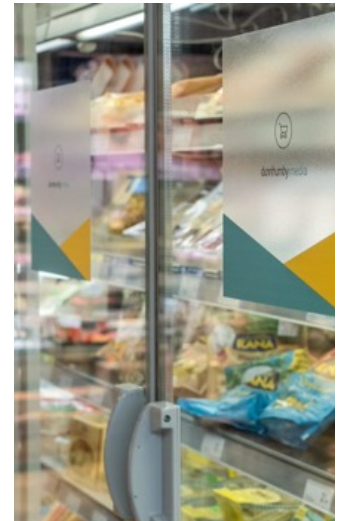
Consideration, Conversion, Inspiration, Education



### Store format

Iper | Market | Express

## FLOOR ADV / BANNER DIVIDER / FRIGO ADV



## Allo scaffale

Evidenzia il tuo brand al "momento della verità" e cattura l'attenzione di un cliente quando prende la sua decisione di acquisto.



### Best for...

Incrementa le vendite con posizionamenti multimediali convenienti



### Reach\*

1.1m shopper



### Obiettivi

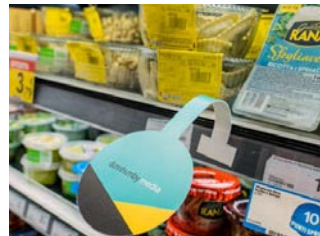
Conversion, Inspiration, Education



### Store format

Iper | Market | Express

## STOPPERS



## Alla Cassa

Raggiungi il 100% degli acquirenti in prossimità delle casse con posizionamenti che consentono, al tuo Brand, un'alta visibilità per un lungo periodo di tempo.



### Best for...

Acquisti di impulso



### Reach\*

2.2m shopper



### Obiettivi

Reach, Consideration



### Store format

Iper | Market | Express

## FORMATI IN CASSA

